

LEISTUNGSBEREICHE

Pro Inklusio – Fachschule für Sozialpädagogik

Schulleitung: Salome Soldanski

Schuladministration:
Koordination: Ann-Katrin Mützel
Sekretariat: Susanne Bachmann
Friederike Rentschler
Anna-Simone Wallinger
proinklusion@diebildungspartner.de

Bewerbungsmanagement: Steffi Kemper
bewerbung@diebildungspartner.de

Jahrgangskoordination: Carolin Hoolachan
Sarah Müller
Rebekka Ruh

Dozierende: 

www.proinklusion.diebildungspartner.de/mitarbeiterinnen/mitarbeiterinnen-dozentinnen

Fort- und Weiterbildungen

Leitung: Anna Frommelt

Seminarmanagement: Linda Brackwehr
Assistenz: Alexandra Zimmermann

Projektmanagement:
" ... und plötzlich machst Du es selbst":
Jacqueline Schneider
Projektkoordination: Jana Mentzel
seminarmanagement@diebildungspartner.de

Dozierende: 

www.procedo.diebildungspartner.de/mitarbeiterinnen/mitarbeiterinnen-dozentinnen

Betriebliche Sozialberatung

Leitung Melsungen + Glandorf: Bettina Tiggemann
Leitung Dresden + Berlin: Nils Mecklenburg
sozialberatung@diebildungspartner.de

Berater*innen: 

www.betrieblichesozialberatung.berlin/unser-team

ZENTRALE DIENSTE

IT
Leitung: Karsten Neinert
it@diebildungspartner.de

Finanzbuchhaltung / Controlling
Kaufmännische Leitung: Benjamin Klengel
finanzwesen@diebildungspartner.de

Marketing
Leitung: Christina Cassim
marketing@diebildungspartner.de

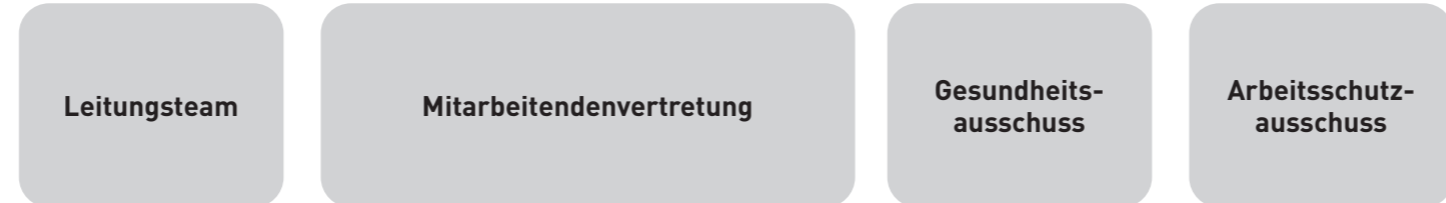
Struktur- und Qualitätsmanagement
Leitung: Christian Tracht
sqm@diebildungspartner.de

Personalmanagement
Leitung: Uta-Maria Weißleder
personal.procedo@diebildungspartner.de



www.procedo.diebildungspartner.de/mitarbeiterinnen/mitarbeiterinnen-verwaltung/

STÄNDIGE GREMIEN



Facility-Management
Leitung: Roger Woywod
raummanagement@diebildungspartner.de